

## SIGNES DE LA DOULEUR AIGÛE\* CHEZ LA SOURIS

*\*apparaît à cause d'une anomalie, et disparaît lorsque l'anomalie est éliminée*

**ABSENT**

**MODÉRÉ**

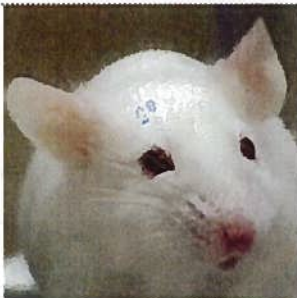
**APPARENT**



**RLISSEMENT/FERMETURE DES YEUX**



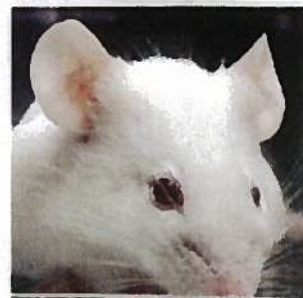
**NEZ BOMBÉ/PLISSÉ**



**JOUES SEMBLENT GONFLÉES ENTRE L'ŒIL ET LES VIBRISSES**



**CHANGEMENT DANS LA POSITION DES OREILLES : L'EXTRÉMITÉ DES OREILLES EST ORIENTÉE DAVANTAGE VERS L'ARRIÈRE**



**CHANGEMENT DANS LA POSITION DES VIBRISSES : ELLES SONT POSITIONNÉES DAVANTAGE VERS L'AVANT OU VERS L'ARRIÈRE, ET PEUVENT SE REGROUPER**

*RÉFÉRENCE : LANGFORD, D.J. ET AL. (2010) NAT. METHODS 7, 447-449*